



# Révision du SCoT

*Centre Manche Ouest*

**Atelier**

*Environnement*

*Jeudi 17 novembre 2022*

# Programme du jour

**1/Le SCoT (étapes et calendrier)**

**2/Les thématiques environnementales**

**3/Echanges autour des thèmes du jour**

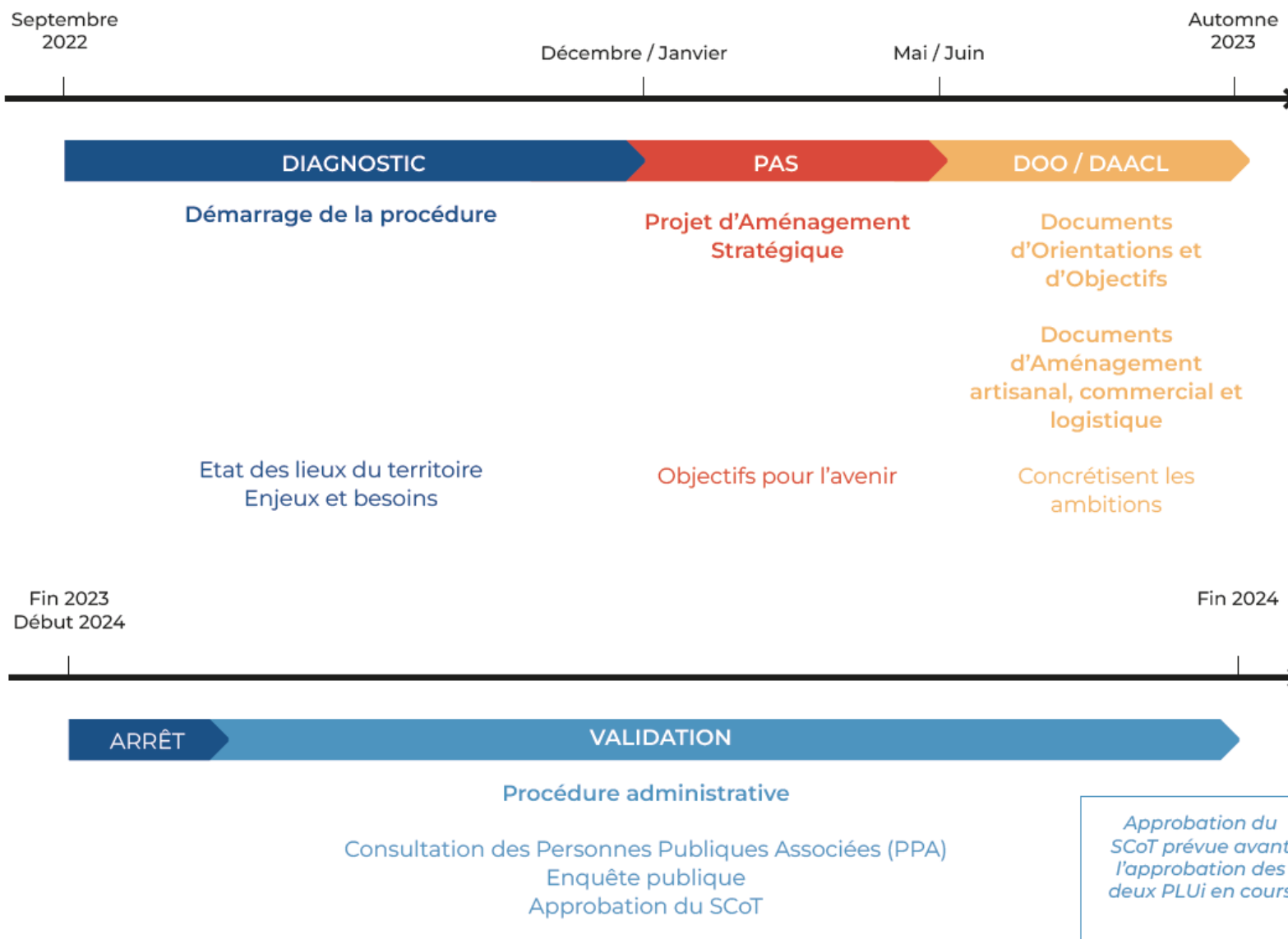
**1/Le SCoT (étapes et calendrier)**

2/Les thématiques environnementales

3/Echanges autour des thèmes du jour

# Le SCoT c'est quoi ?

## Feuille de route de la démarche SCoT



1/Le SCoT (étapes et calendrier)

**2/Les thématiques environnementales**

3/Echanges autour des thèmes du jour

## Trois thématiques:

- Trame Verte et Bleue / espaces naturels
- Paysages et patrimoines
- Gestion des ressources, risques naturels et adaptation au changement climatique

## Les objectifs des ateliers :

- Echanger autour des grands constats du territoire (travail sur table avec une carte A0)
- Cibler des enjeux SCoT sur les thématiques abordées

1/Le SCoT (étapes et calendrier)

2/Armature du territoire

**3/Echanges autour des thèmes du jour**

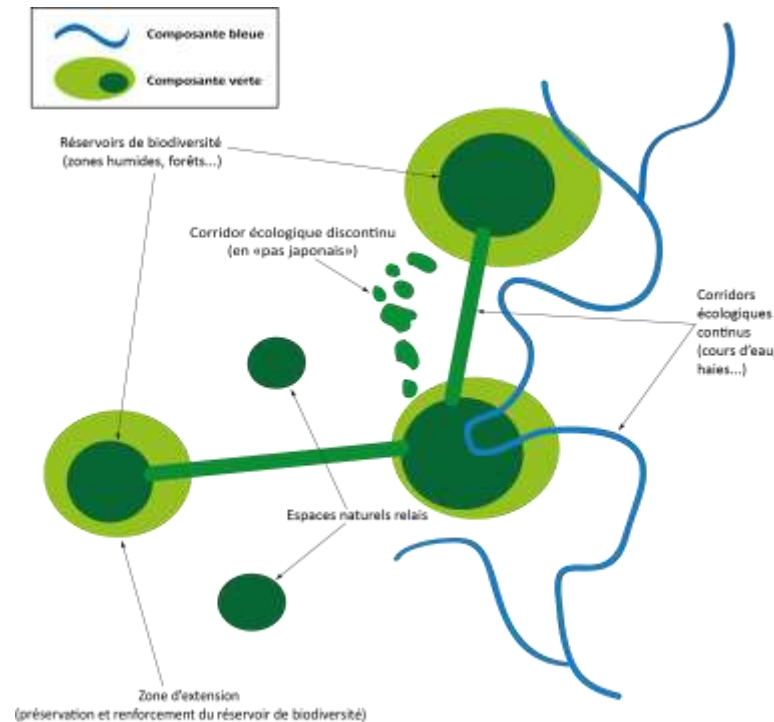
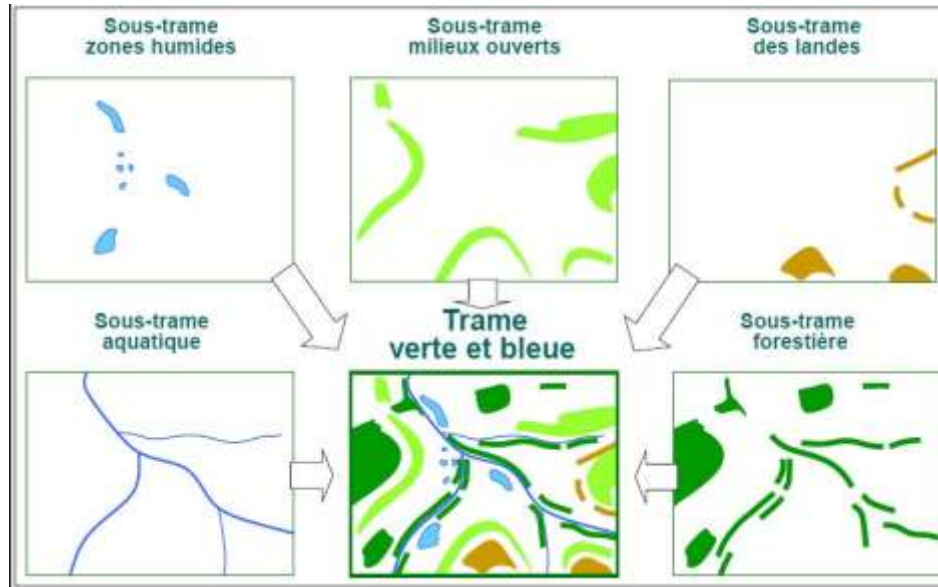


## TRAME VERTE ET BLEUE

# Enjeux Trame Verte et Bleue

La TVB est une démarche qui vise à maintenir et à reconstituer un réseau d'échanges pour que les espèces animales et végétales puissent, comme l'homme, circuler, s'alimenter, se reproduire, se reposer... et assurer ainsi leur cycle de vie.

**Objectif:** enrayer la perte de biodiversité et la fragmentation des réseaux écologiques et paysages naturels



## ELLE EST CONSTITUÉE DE...

- Réservoirs de biodiversité
  - Zones où les espèces peuvent effectuer leur cycle de vie et où les habitats naturels peuvent assurer leur fonctionnement
- Corridors écologiques (existants ou à restaurer)
  - Les corridors assurent des connexions entre les réservoirs et de bonnes conditions de déplacement

# Enjeux Trame Verte et Bleue

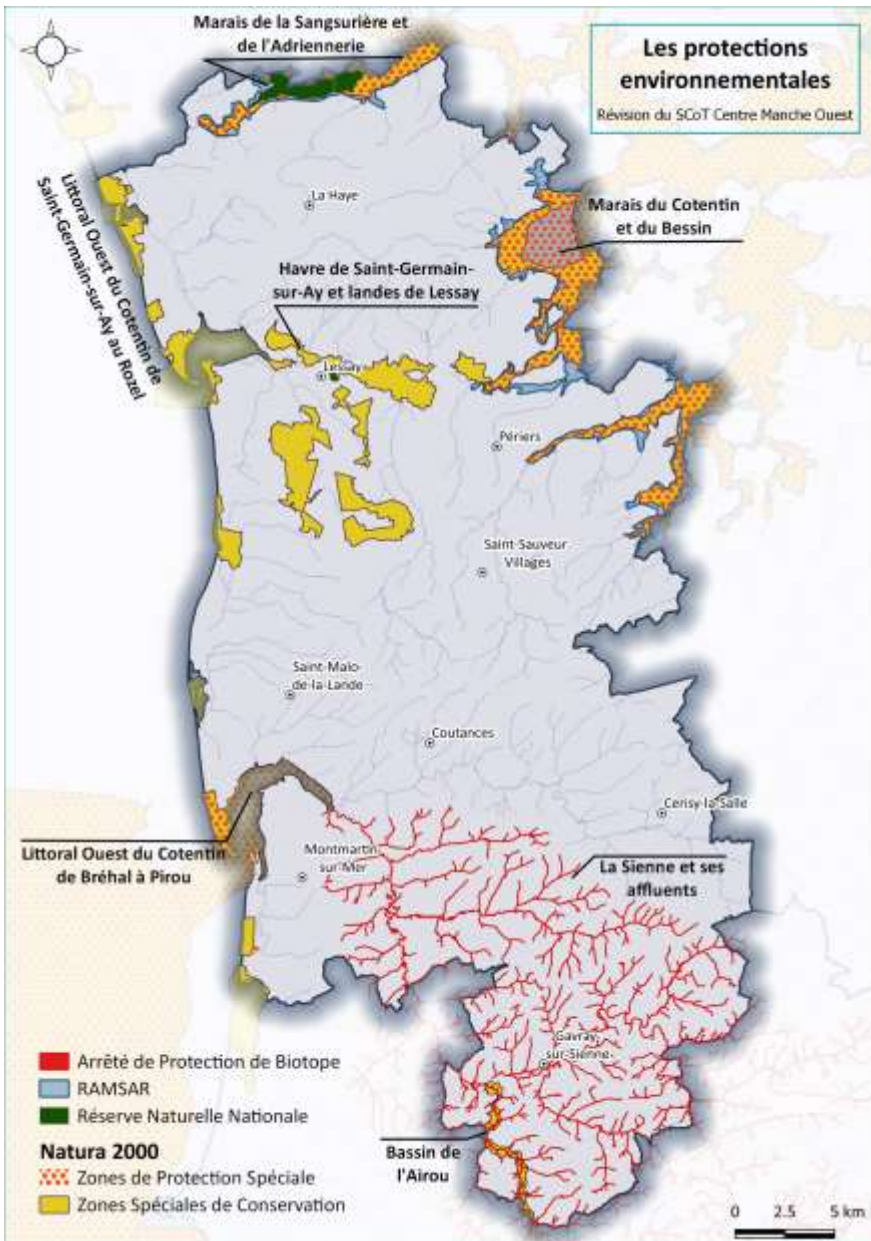
## Quelles sont les sensibilités environnementales?

Des espaces remarquables et reconnus (nombreux inventaires et protections):

- Marais du Cotentin et du Bessin
- Marais de la Sangsurière et de l'Adriennerie
- Les havres (Surville, Saint-Germain-sur-Ay, Geffosses, Régneville, Blainville, Vanlée)
- Le littoral Ouest du Cotentin (côte dunaire)
- Vallées de la Sienne et de l'Ay
- Les landes de Lessay
- ...

Des structures qui favorisent la protection et la gestion des espaces naturels:

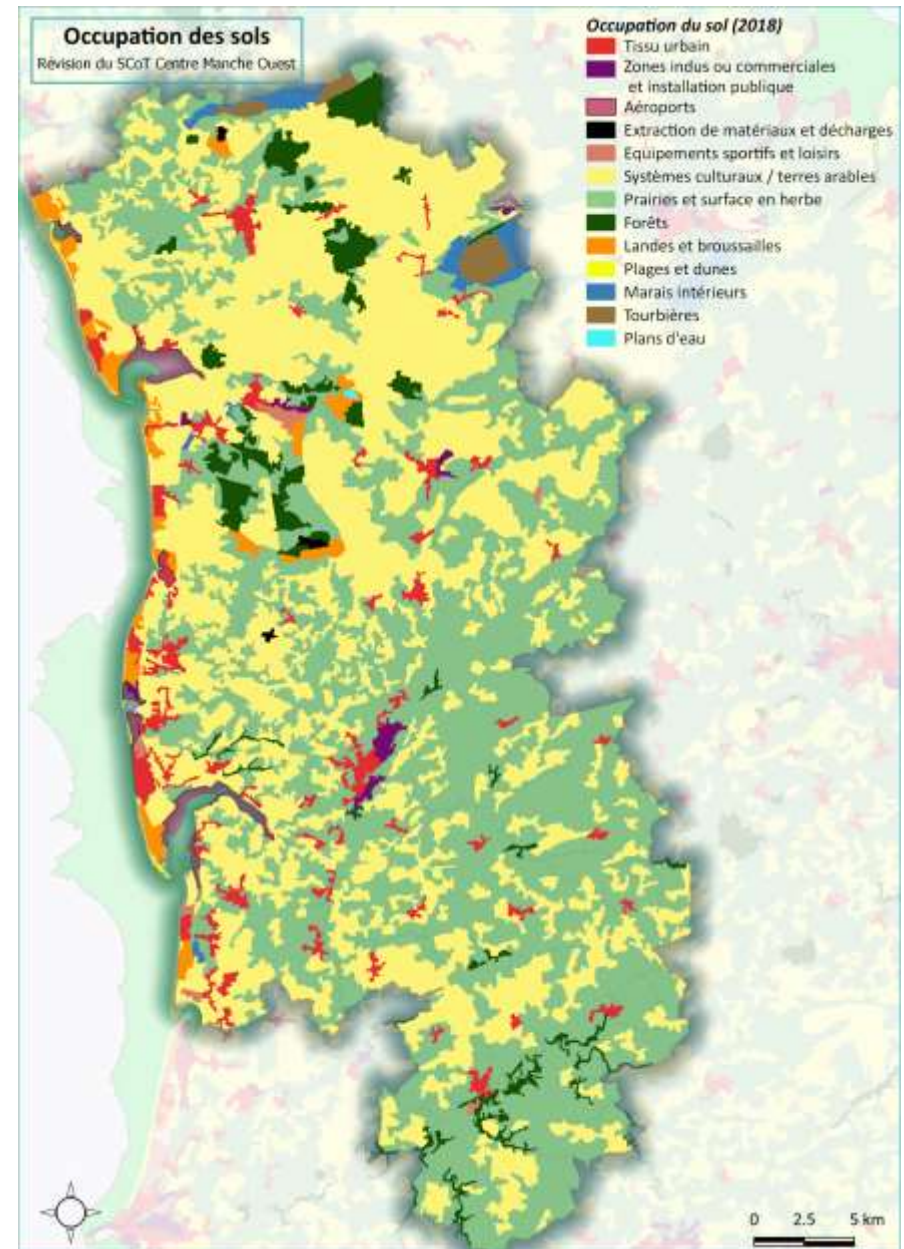
- Parc Naturel Régional
- Conservatoire d'Espaces Naturels
- SyMEL
- Conservatoire du littoral
- CPIE
- Services GEMAPI des deux CdC



# Enjeux Trame Verte et Bleue

## Quelles sont les sensibilités environnementales?

- Des milieux naturels diversifiés et riches
- Une Trame Verte et Bleue qui s'articule autour:
  - De corridors de vallées (cours d'eau, milieux humides, prairies, ripisylves...)
  - D'un maillage bocager dense
  - Une frange littorale dunaire et constituée de havres
  - Des landes littorales et terrestres
  - Des espaces forestiers au nord du territoire
- Une occupation des sols dominée par l'agriculture (87% en 2018)



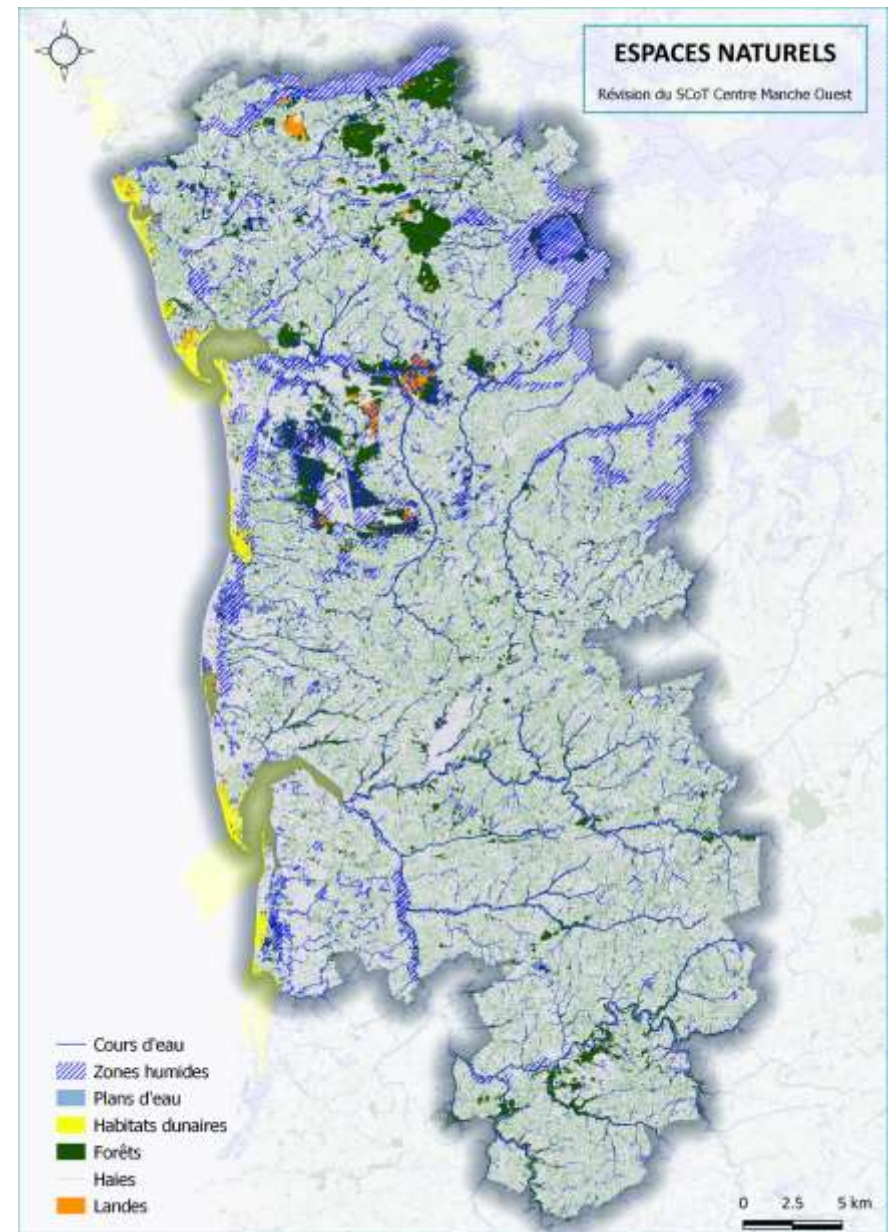
# Enjeux Trame Verte et Bleue

## Quelles sont les sensibilités environnementales?

Des engagements sur l'ex Canton de Lessay et CMB dans le cadre des PLUi (TVB, diagnostics bocagers, inventaire ou repérage des zones humides)

Des pressions sur les milieux naturels:

- Augmentation des précipitations
- Réchauffement climatique
- Evolution du trait de côte
- Pression sociale (essor touristique et fréquentation estivale) autour des havres et sur les dunes



# Enjeux Trame Verte et Bleue

## Quels outils disponibles pour travailler les enjeux environnementaux dans le SCoT?

- La définition dans le DOO:
  - **Des objectifs et principes de politique de l'habitat** (gestion économe afin de lutter contre l'artificialisation des sols, renouvellement urbain)
  - **Des objectifs d'amélioration / réhabilitation du parc de logements**
  - **Des objectifs de densification**
  - **Des conditions d'implantation des constructions commerciales, logistiques...** en fonction de leur impact sur l'artificialisation des sols (compacité des formes bâties, utilisation des surfaces vacantes...)
- **Définition et traduction de la Trame Verte et Bleue** en compatibilité avec le SRADDET et dans un cadre d'adaptation aux évolutions agricoles et climatiques (multifonctionnalités de la TVB)
- **Définition des Espaces Naturels Remarquables et Espaces Proches du Rivage**
- **Identification des zones préférentielles pour la renaturation** (en vue de la remise en bon état des continuités écologiques)
- **Transposition des dispositions pertinentes de la Charte du PNR**

## PAYSAGE ET PATRIMOINE

# Enjeux Paysage et patrimoine

Le territoire du SCoT est concerné par 4 unités paysagères :

- Sur la majeure partie du territoire : **les bocages du Centre Manche,**
- Sur la façade ouest : **la côte des havres et ses dunes,**
- Au nord-est : **les marais du Cotentin et du Bessin et leurs franges bocagères,**
- Au nord : **Monts et landes, entre mer et marais.**





## Quelles sont les sensibilités paysagères et patrimoniales ?

### 1. Les bocages du Centre Manche

- Trame bocagère la plus dense à l'échelle départementale,
- Dynamique forte de boisement : les surfaces ont pratiquement doublé (+28 km<sup>2</sup>) sur les vingt dernières années,
- Agrandissement de la taille des parcelles agricoles, développement des cultures de maïs au détriment des prairies,
- Régression du bocage, en particulier dans la partie Nord entre Coutances et Gavray,
- L'extension urbaine et la périurbanisation du bocage entraînent la disparition de pré-vergers à proximité des bourgs.



Montpinchon, entre 2000 et 2019 : Agrandissement des parcelles agricoles et arrachage des haies (remonterletemps.ign.fr).



Perspective sur Coutances dans son écrin bocager avec en arrière-plan les éoliennes de Cambernon.

# Enjeux Paysage et patrimoine

## Quelles sont les sensibilités paysagères et patrimoniales ?

### 2. La côte des havres et ses dunes

- Diversité des paysages : havres, dunes, activité conchylicole, nombreux cours d'eau, marais et prairies cultivés et pâturés,
- Plusieurs stations balnéaires (Hauteville-sur-Mer, Coutainville, Saint Germain-sur-Ay...) au patrimoine riche et emblématique,
- Augmentation des flux touristiques engendrant un impact paysager lié aux stationnements anarchiques et une aggravation de l'érosion littorale en cours,
- Mutations brutales de certains paysages du fait de l'érosion littorale, menaçant certains nouveaux lotissements et campings,
- Risque de salinisation et d'abandon des prairies lié à la hausse du niveau de la mer.



Havre de Saint-Germain-sur-Ay : bancs de sable à perte de vue à marée basse.



Marais arrière littoraux cultivés et pâturés par des moutons de prés-salés, générant des paysages ouverts sur la mer, abords de la pointe de Becquet, Créances.



Impressionnante érosion du cordon dunaire, disparition de cabanes de plage et d'engrochements entre 2000 et 2015 à « La Plage » à Blainville-sur-Mer (remonterletemps.ign.fr).

## Quelles sont les sensibilités paysagères et patrimoniales ?

### 3. Les marais du Cotentin et du Bessin et leurs franges bocagères

- Des paysages remarquables de marais, bocages, monts et landes qui accueillent une biodiversité riche, ce qui fait leur renommée et leur identité,
- Accroissement des boisements et du maillage bocager sur les vingt dernières années,
- Diminution du pâturage dans les marais qui favorise un enrichissement de certaines prairies auparavant ouverte en bord de cours d'eau
- Plusieurs actions ont été engagées par le PNR afin d'améliorer la qualité des paysages : restauration du bâti en terre et de sentiers de découverte, effacement de lignes aériennes Très Haute Tension, réduction des panneaux publicitaires, etc...



Tourbière de Raucourt, vaste plan d'eau au cœur des marais du Cotentin, rythmé par des monticules de tourbe entassés, reflète les anciennes activités d'exploitation humaine de la tourbe. Gorges.



A proximité du hameau la Palisserie, Auxais, entre 2000 et 2019 : les parcelles s'enrichissent et ferment les vues sur les rives de la Taute (remonterletemps.ign.fr).

# Enjeux Paysage et patrimoine

## Quelles sont les sensibilités paysagères et patrimoniales ?

### 4. Monts et landes entre mer et marais

- Des paysages variés : au nord, les cinq « monts » du Cotentin ; au centre, la vallée de l'Ay ; au sud, les anciennes landes de Lessay,
- Un patrimoine bâti et historique également important (abbayes, châteaux, mémoriaux...)
- Le développement des activités industrielles, des zones d'activités et des extensions urbaines (carrière, éoliennes, urbanisation) menace les espaces naturels de qualité,



Le fleuve de l'Ay longeant la ville de Lessay.



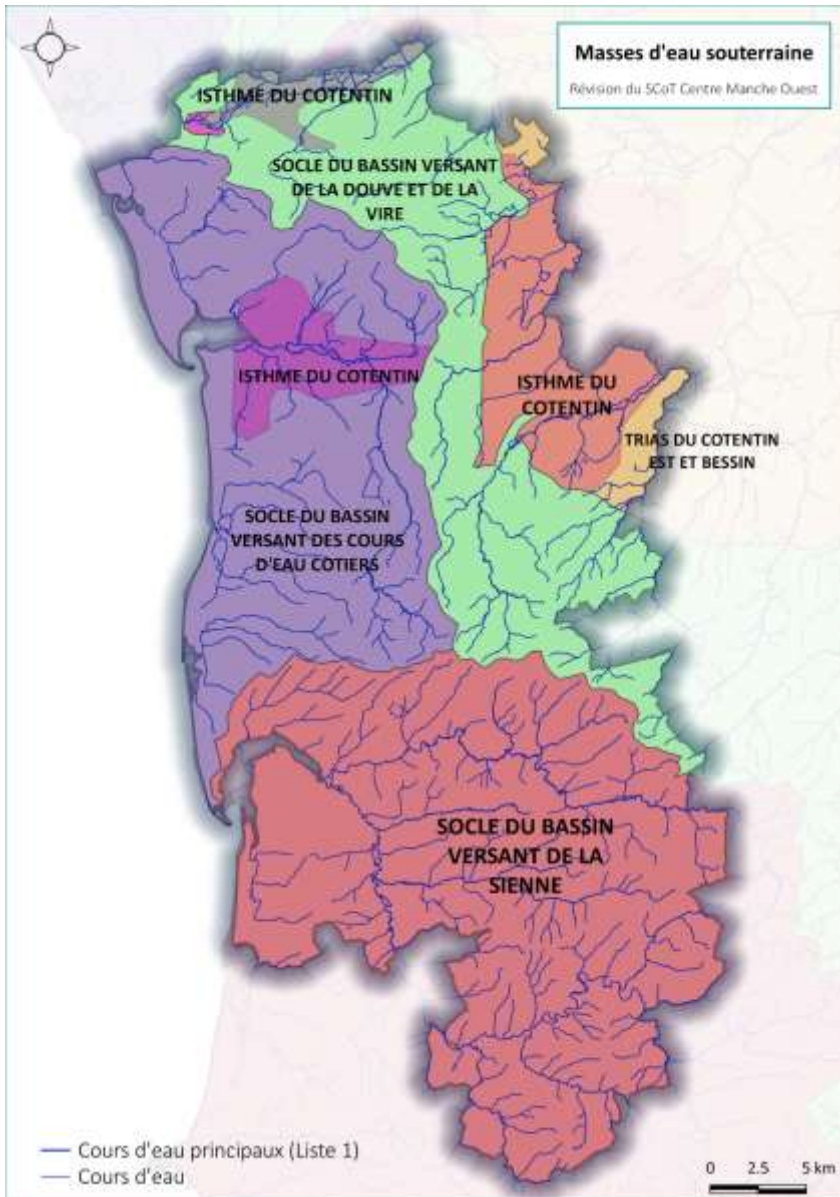
La carrière de Muneville-le-Bingard creuse la plaine afin d'extraire le grès rosé local.



Vue dégagée sur le vaste plateau rythmé par la densité des haies bocagères et les quelques monts boisés au doux relief, tel que le Bois d'Etencin, sud du mont de Doville.

## RESSOURCES, RISQUES, ADAPTATION AU CHANGEMENT CLIMATIQUE

# Les premiers constats RESSOURCE EN EAU



## Quelles sont les sensibilités sur la ressource en eau?

Deux Schémas d'Aménagement et de Gestion des Eaux sur le territoire (Douve Taute / Côtiers Ouest Cotentin)

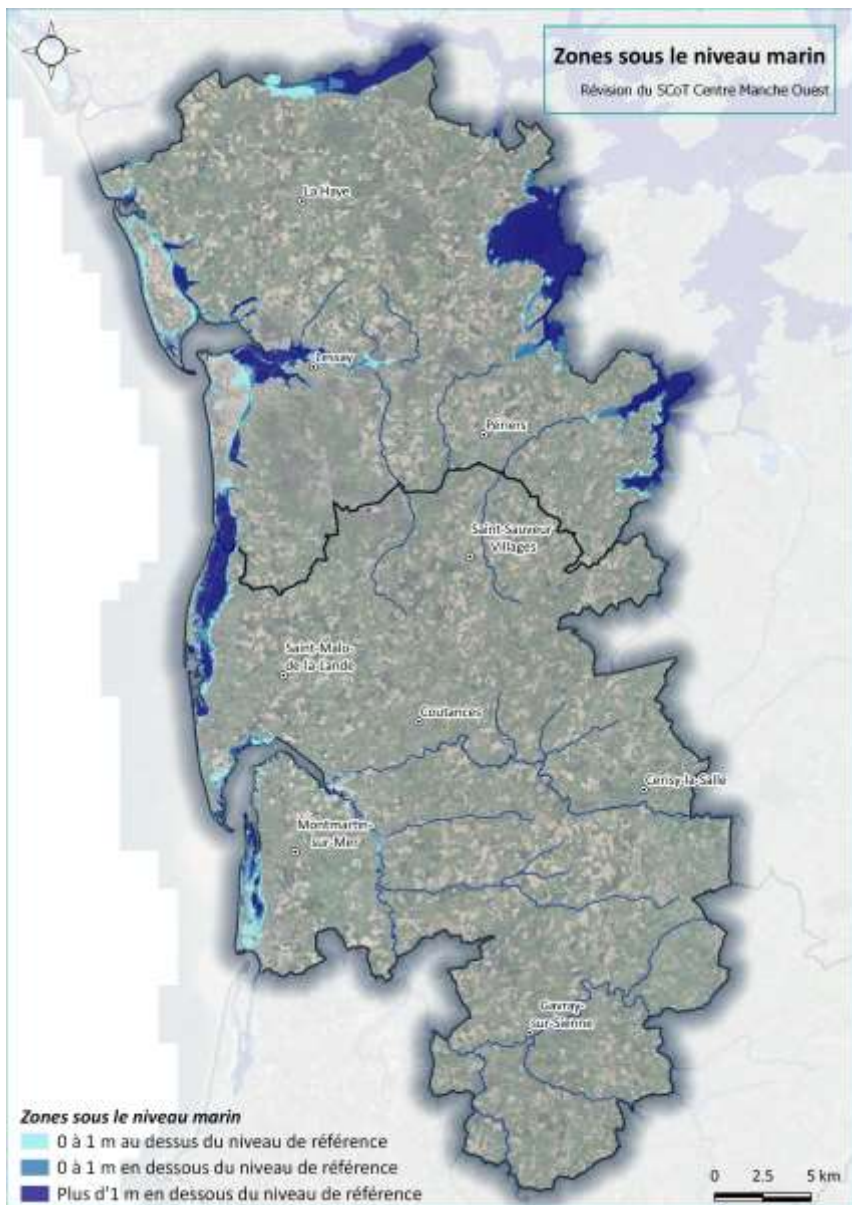
Un réseau hydrographique dense marqué par des vallées structurantes (l'Ay, la Sienne, la Douve)

Une qualité des masses d'eau et cours d'eau à améliorer

Des ressources aquifères différentes et sensibles:

- Une recharge souterraine importante au nord (secteurs de marais, zones basses, tourbières)
- Des niveaux d'eaux changeants et réserves peu abondantes sur le bassin versant de la Sienne (sous sol imperméable – granite/grès – climat pluvieux)

# Les premiers constats RISQUES NATURELS



Quelles sont les sensibilités en matière de risques naturels?

Une exposition aux risques naturels:

- Littoraux: submersions marines, érosion, remontée du biseau salé...
- Terrestres: débordements de cours d'eau, ruissellements, chutes de blocs, mouvements de terrain...

Des démarches en cours sur le territoire:

- Un PPRL en cours d'élaboration d'Agon-Coutainville à Bretteville-sur-Ay
- Projet Partenarial d'Aménagement « Entre deux Havres »

## Quels sont les premiers constats CLIMAT AIR ENERGIE?

- 70% de la production totale d'ENR du territoire constituée du bois énergie
- 12 chaudières collectives en 2021 sur le territoire
- Deux PCAET en cours sur le territoire qui viendront définir une stratégie énergétique pour les deux CdC



### Quels outils disponibles pour travailler sur les problématiques de risques et adaptation dans le SCoT?

- **Définition d'orientations** d'adaptation des territoires au recul du trait de côte
- **Identification des secteurs propices à l'accueil d'ouvrages** de défense contre la mer pour protéger des secteurs habités denses ou des équipements d'intérêt général
- **Identification des secteurs visant à accueillir des installations et des constructions pour des projets de relocalisation**
  - *Peut fixer les orientations fondamentales de l'aménagement et de la protection et de la mise en valeur du littoral (chapitre individualisé)*
- **Définition d'orientations pour protéger les éléments naturel** pouvant jouer une fonction:
  - De limitation des risques
  - De puits carbone
  - *Une échelle qui permet de travailler à l'échelle des bassins versant*

### Comment travailler les enjeux énergétiques, climatiques dans le SCoT?

- **Des leviers dans le DOO pour contribuer au:**
  - **Rapprochement des lieux de vie** pour limiter les déplacements motorisés (organisation de l'espace, localisations préférentielles des commerces...)
  - **Performance énergétique et environnementale** des bâtiments (amélioration et réhabilitation du parc de logements)
  - **Protection des sols** afin de maintenir certains services rendus (captation carbone, régulation de l'eau, production de biomasse...):
    - Objectifs chiffrés de consommation économe de l'espace et de lutte contre l'étalement urbain
    - Déterminer les espaces naturels, agricoles, forestiers à protéger
    - Prévoir une série de mesures en matière de préservation de la biodiversité



**Merci !**